

PRESENTACIÓN

Los transmisores de temperatura TxIsoPack-HART y TxIsoRail-HART convierten la medida del sensor en una escala configurada de corriente entre 4- 20 mA.

Además de su alta performance, estos equipamientos también poseen el protocolo HART. Mediante este protocolo, la configuración y monitoreo de los parámetros pueden ser realizados a través del propio loop de corriente.

Estos transmisores poseen aislación entre entrada y salida, mejorando considerablemente la inmunidad a ruidos electromagnéticos provenientes de otros equipamientos en un ambiente industrial.

La entrada del transmisor puede ser configurada para medir magnitudes provenientes de varios tipos de termorresistencias, termocuplas, resistencia variable y tensión en mV.

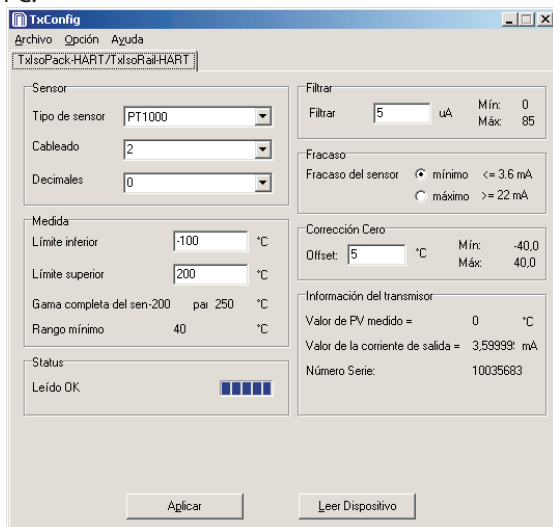


CARACTERÍSTICAS

Los transmisores de temperatura TxIsoPack-HART (para cabezal) y TxIsoRail-HART (para riel DIN) son dispositivos fácilmente programables para actuar en las más variadas aplicaciones industriales. Un único modelo puede ser configurado para aceptar varios tipos de termocuplas, termorresistencias, resistencias y tensión hasta 2000 mV.

CONFIGURACIONES

La configuración es realizada por software configurador utilizando la interface TxConfig-HART conectada al puerto USB de la PC.

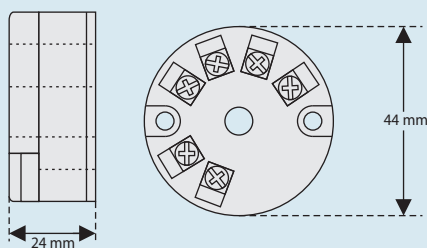


CONFIGURADOR para PC

ESPECIFICACIONES

- Entrada programable:
 - Termocuplas B, E, J, K, R, S, T, N
 - PT100, PT500, PT1000
 - Cu50, Cu100
 - Ni100, Ni500, Ni1000 (5000 ppm / K)
 - Ni100, Ni500, Ni1000 (6180 ppm / K)
 - 0 a 400 Ω, 0 a 2000 Ω, 0 a 10 KΩ
 - 10 a 75 mV, -100 a 100 mV, -100 a 500 mV, -100 a 2000 mV
- Rango de medida programable por el usuario
- Salida 4-20 mA a 2 hilos con alimentación por loop
- Pt100 a 2, 3 y 4 hilos y termocuplas con salida linealizada
- Compensación de junta fría para termocuplas
- Software configurador para ambiente Windows® (opcional)
- Configuración por PC a través de interface **TxConfig-HART**
- Filtro digital de entrada seleccionable
- Alimentación: 10 a 35 Vcc
- Precisión: Pt100 y 0 - 50 mV ± 0,2% del span máximo. Termopares ± 0,3% del span máximo
- Temperatura de trabajo: -40 a +85 °C
- Señalización de ruptura del sensor programable para upscale o downscale
- Resolución: 0,3 µA
- Carga Máxima: (V_{Power} - 10,5V) / 0,022 A
- Aislación Galvánica

TxIsoPack-HART



TxIsoRail-HART

