



Data Logger LogBox-RHT-LCD



Presentación

LogBox-RHT-LCD es un registrador de datos de 2 canales con sensores de temperatura y humedad integrado. El uso de sensores de alta calidad, para aplicaciones de transporte precisa y fiable, el almacenamiento de productos perecederos, los procesos de auditoría, entre otros.

Es muy fácil de programar y controlar el uso de una interfaz de comunicación versátil conectado al puerto USB del PC y el software en Windows®.

El **LogChart** permite configurar, recolección, trazado, el análisis y los registros de exportación. Los valores de medición del sensor se muestran en la pantalla. También puede consultar la pantalla, los valores mínimo y máximo se produjo en sus adquisiciones.

En el modelo **RHT-LogBox-LCD**, los valores de medición del sensor se muestran en la pantalla. También puede consultar la pantalla, los valores mínimo y máximo se produjo en sus adquisiciones.

Especificaciones

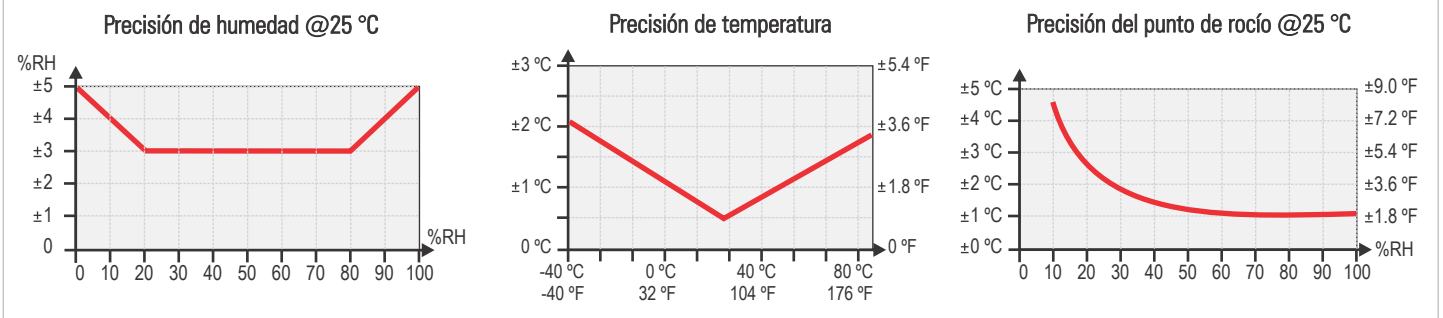
- Sensor de temperatura:
 - Rango: -40 a 80 °C Resolución de 0,1 °C
 - Tiempo de respuesta: hasta 30 s en aire en movimiento lento
- Sensor de humedad:
 - Rango: 0 a 100% RH. Resolución 0,1% RH
 - Rango de punto de rocío: -40 a 100 °C. Resolución de 0,1 °C
 - Tiempo de respuesta: 8 s en aire en movimiento suave (20 a 80% RH)
- Precisión: Verifique las figuras
- Capacidad de memoria para 32000 registros con un canal o 16000 registros con dos canales
- Intervalo de adquisición: programable entre 1 s hasta 18 horas
- Inicio de adquisición: inmediato, por el botón de disparo, en fecha/hora programado o setpoint programado
- Final de adquisición: por memoria llena, por fecha y hora, número de adquisiciones o memoria circular

- Comunicación Infrarrojo: 50 cm, ángulo de 30°
- Batería interna de lithium cambiabile (3.6 V 1/2 AA)
- Autonomía estimada de la batería: superior a 200 días, realizando una colecta de datos semanalmente y con intervalo de adquisición de 5 minutos. La vida útil de la batería depende directamente de la frecuencia de colecta de los datos
- Software de configuración y colecta: a Windows® XP, Vista, 7.
- Temperatura de operación: -40 °C a 70 °C
- Gabinete: IP65 (electrónica), IP40 (sensor), ABS + PC antillama
- Dimensiones: 70 x 60 x 35 mm

Configuración

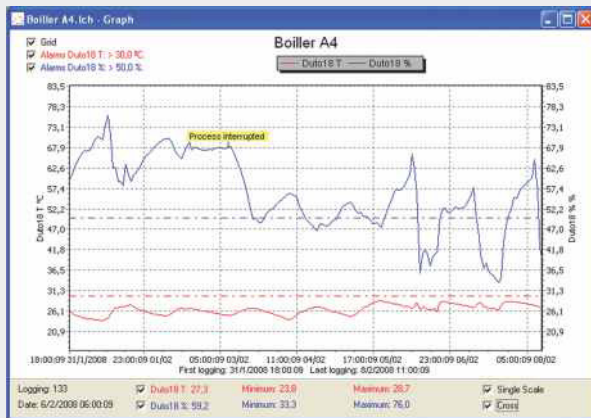
- El **LogChart** permite exportar la configuración, la recolección, el trazado, el análisis y los datos.
- La comunicación por infrarrojos con el PC se realiza mediante la interfaz de comunicación IrLink3 conectado al puerto USB.
- Los datos recogidos de **LogBox** más tarde se pueden transferir al PC utilizando la herramienta de sincronización de la Palm natal.
- Una vez transferidos a su ordenador, los datos se pueden visualizar y exportar con **LogChart II**.

Precisión y límites de operación

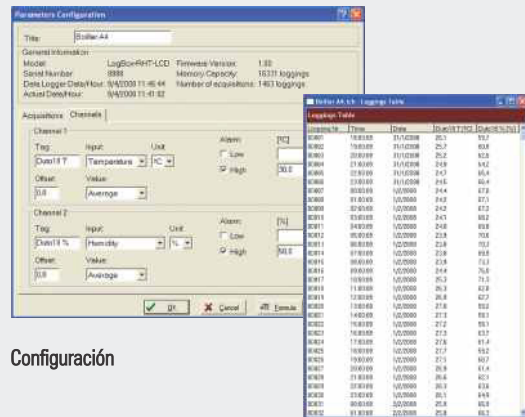


El sensor de humedad utilizado en el equipamiento puede sufrir daño o perder su calibración si expuesto en ambiente contaminado por agentes químicos. Ácido hipoclorídrico, nitroso o sulfúrico, bien como amonio en alta concentración pueden dañar el sensor. Acetona, etanol y propileno pueden causar errores reversibles de mediciones.

Análisis de Datos



Gráfico



Configuración

Tabla

Modelo



Dimensiones

